

EASY BAND

NASTRO MONOADESIVO UNIVERSALE



0
DIN 4108-11
DIN 4108-7



VERSATILE

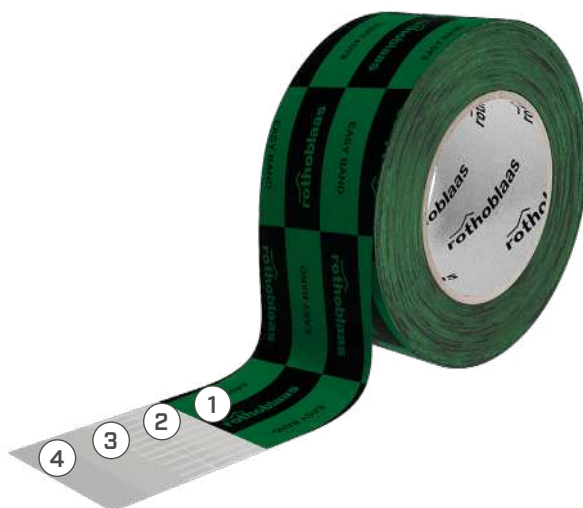
Adesione progressiva e stabile nel tempo sui più comuni supporti.

USO INDUSTRIALE

Mescola adesiva e versioni disponibili concepite anche per la prefabbricazione.

COMPOSIZIONE

- 1 supporto: pellicola in PE
- 2 collante: dispersione acrilica senza solventi
- 3 armatura: griglia di rinforzo in poliestere
- 4 collante: dispersione acrilica senza solventi
- 5 strato di separazione: carta siliconata



DATI TECNICI

Proprietà	normativa	valore	USC units
Spessore	-	0,28 mm	11 mil
Forza di adesione su OSB a 90° dopo 10 minuti	EN 29862	4,5 N/10 mm	2.6 lbf/in
Forza di adesione su OSB a 180° dopo 10 minuti	EN 29862	10,0 N/10 mm	5.7 lbf/in
Forza di adesione (media) su membrana in PP dopo 24 ore ⁽¹⁾	EN 12316-2	26,0 N/50 mm	3.0 lbf/in
Forza di adesione a taglio del giunto su membrana in PP dopo 24 ore ⁽²⁾	EN 12317-2	55,0 N/50 mm	6.3 lbf/in
Forza di adesione su acciaio a 180°	EN ISO 29862	> 30 N/25 mm	8 lbf/in
Trasmissione del vapore d'acqua (Sd)	EN ISO 12572	40 m	0.09 US Perm
Esposizione agli agenti atmosferici	-	4 mesi	-
Temperatura di applicazione ⁽³⁾	-	-10/+40 °C	+14/+212 °F
Resistenza alla temperatura	-	-40/+100 °C	-40/+212 °F
Temperatura di stoccaggio ⁽⁴⁾	-	+15/+25 °C	+59/+77 °F
Classificazione VOC francese	ISO 16000	A+	-
Emicode	procedura di prova GEV	EC1 plus	-
Presenza solventi	-	no	-

⁽¹⁾Valore minimo richiesto secondo DTU 31.2 P1-2 (Francia): 15 N/50 mm.

⁽²⁾Valore minimo richiesto secondo DTU 31.2 P1-2 (Francia): 40 N/50 mm.

⁽³⁾Su supporto asciutto e a temperatura > 0 °C. È necessario garantire l'assenza di condensa o gelo sulla superficie.

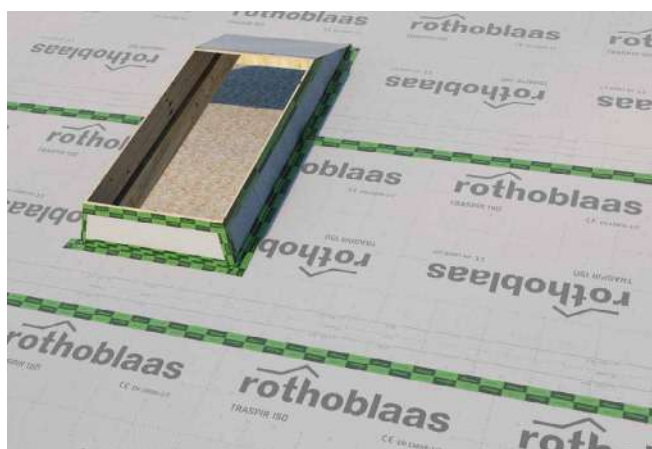
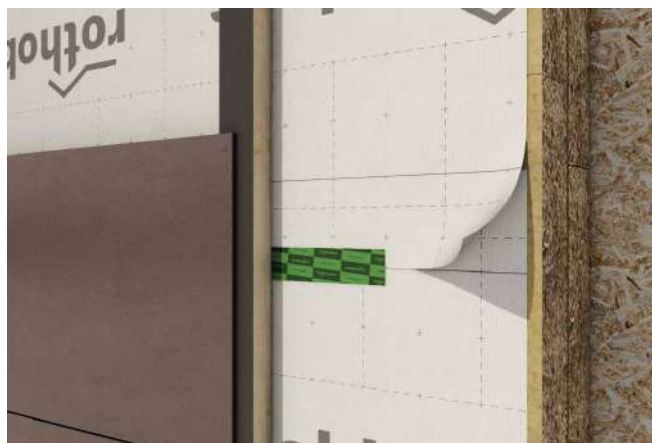
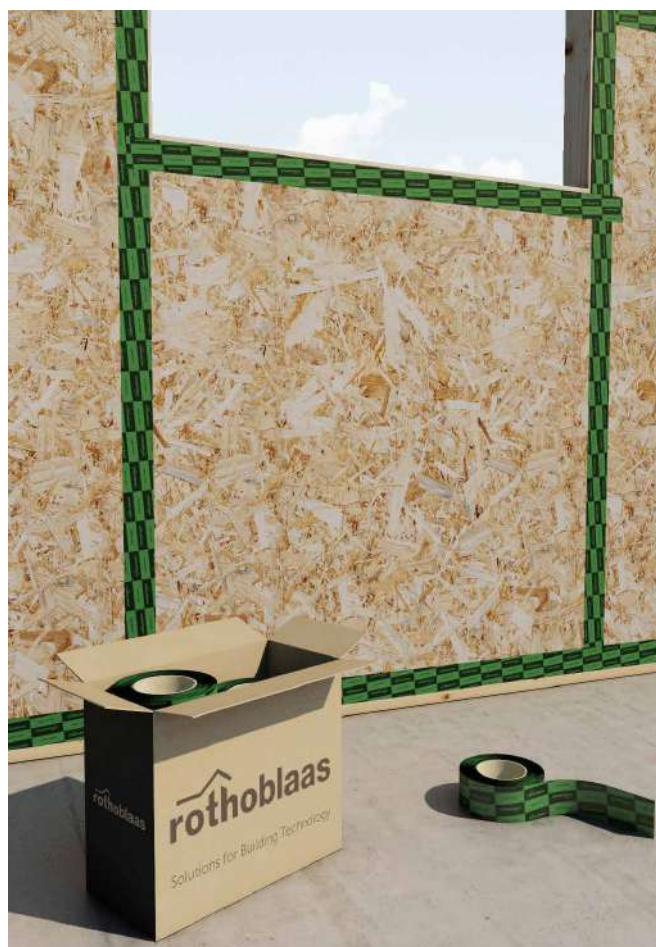
⁽⁴⁾Stoccare il prodotto in un luogo asciutto e al coperto per un massimo di 12 mesi.

Classificazione del rifiuto (2014/955/EU): 08 04 10.

CODICI E DIMENSIONI

CODICE	B [mm]	L [m]	B [in]	L [ft]	
EASY50XL	50	50	2.0	164	12
EASY60XL	60	50	2.4	164	10

CAMPI APPLICATIVI



PRODOTTI CORRELATI



PRIMER SPRAY
pag. 112



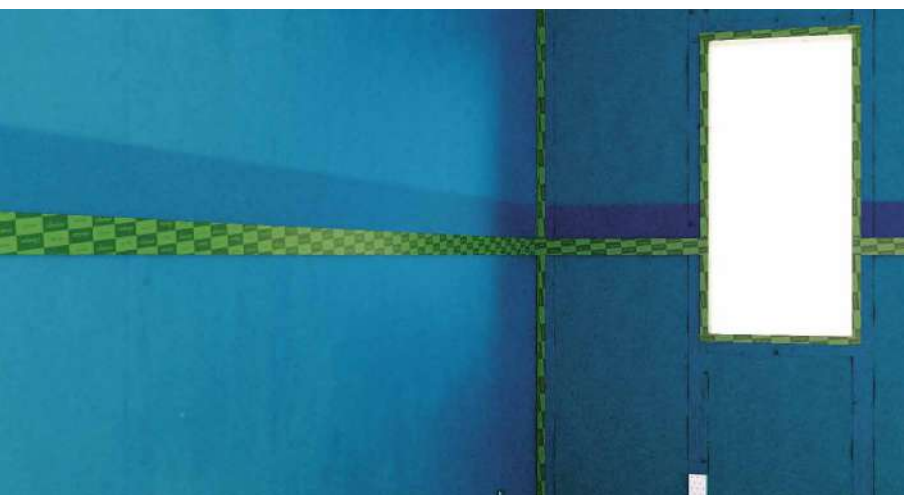
PRIMER
pag. 113



CUTTER
pag. 394



ROLLER
pag. 393



COSTO-PERFORMANCE

Il packaging e il mix tra colla e carrier hanno permesso di ottenere un ottimo prodotto, con costi contenuti.

ANCHE PER CLIMI CALDI

Il tipo di collante, la sua quantità e la scelta del carrier rendono questo nastro adatto a sigillature su superfici lisce ed esposte ad alte temperature. Si evita così lo scivolamento del nastro in tutte quelle situazioni in cui il collante tende, generalmente, ad ammorbidirsi.